

Cơ quan Hàng không vũ trụ Mỹ (NASA) đã kỷ niệm 25 năm ngày kính viễn vọng Hubble được đưa vào không gian (24/4/1990 – 24/4/2015)



Trong 25 năm hoạt động trên vũ trụ, kính viễn vọng không gian Hubble, trở thành một công cụ hiệu quả giúp con người khám phá sự kỳ diệu của vũ trụ, giúp con người biết về sự hiện diện của những hố đen vũ trụ, mang về hình ảnh chi tiết của nhiều tinh vân cũng như sự va chạm của các thiên hà.



Kính viễn vọng Hubble bay trong quỹ đạo cách Trái Đất 547 km và có thể thu được hình ảnh của những vật thể cách trái đất 12 tỷ năm ánh sáng.

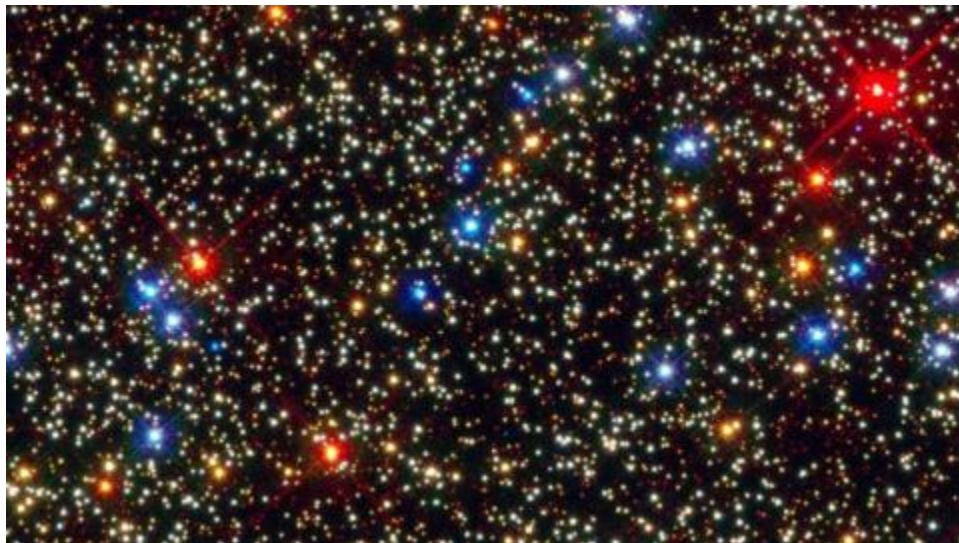


Nghiên cứu về vòng đời của các ngôi sao là một trong những lý do chính để các nhà khoa học thiết kế kính Hubble.

Cơ quan Hàng không vũ trụ Mỹ (NASA) đã kỷ niệm 25 năm ngày kính viễn vọng Hubble được đưa vào không gian (24/4/1990 – 24/4/2015)



Kính có khả năng phân biệt các ngôi sao riêng lẻ trong một chòm sao với trung bình khoảng 3.000 ngôi sao mới được hình thành, có thể nhìn xuyên qua các lớp bụi và khí dày đặc, nơi các ngôi sao mới đang hình thành.



Việc Hubble có khả năng quan sát chi tiết một ngôi sao đã bị nổ đã giúp các nhà khoa học nhận ra tốc độ mở rộng của vũ trụ đang tăng lên do tác động những nguồn năng lượng mà các nhà khoa học tạm thời đặt tên là "năng lượng đen" (dark energy).



Hubble cũng đã ghi hình được một hành tinh ngoài hệ Mặt trời và quan sát bầu khí quyển của một số hành tinh khác để phát hiện các dấu hiệu của các hóa chất tại đó.

Cơ quan Hàng không vũ trụ Mỹ (NASA) đã kỷ niệm 25 năm ngày kính viễn vọng Hubble được đưa vào không gian (24/4/1990 – 24/4/2015)



Ngoại hành tinh đầu tiên (exoplanet - hành tinh ngoài hệ Mặt trời) được phát hiện vào năm 1992, hai năm sau khi Hubble được đưa vào không gian.



Với khả năng ít bị tác động bởi các yếu tố từ bên ngoài như bầu khí quyển và các tác động gây sai lệch, các nhà khoa học vũ trụ đã kỳ vọng Hubble sẽ giúp họ có những phát hiện ngược thời gian liên quan đến vụ nổ Big Bang, thời điểm được cho là hình thành nên các ngôi sao và dải ngân hà cách đây khoảng 13,7 tỷ năm.



Cựu phi hành gia Charlie Bolden nguyên thành viên của nhóm đưa Hubble vào vũ trụ, đánh giá Hubble đã làm thay đổi cơ bản hiểu biết của con người về vũ trụ.

Cơ quan Hàng không vũ trụ Mỹ (NASA) đã kỷ niệm 25 năm ngày kính viễn vọng Hubble được đưa vào không gian (24/4/1990 – 24/4/2015)



NASA hy vọng kính viễn vọng không gian Hubble sẽ tiếp tục hoạt động đến năm 2020 để cùng phối hợp ăn ý với thế hệ tiếp nối của nó là kính viễn vọng không gian James Webb, dự kiến được đưa lên vào tháng 10/2018, mang về thêm những thông tin quý giá về vũ trụ.



Ảnh thiên hà M83 chụp từ kính viễn vọng không gian Hubble



Ngân hà Abell 370 nằm cách Trái Đất khoảng 5 triệu năm ánh sáng

Cơ quan Hàng không vũ trụ Mỹ (NASA) đã kỷ niệm 25 năm ngày kính viễn vọng Hubble được đưa vào không gian (24/4/1990 – 24/4/2015)



Stephan's Quintet là một nhóm gồm 5 dải ngân hà



Ngân hà Antennae

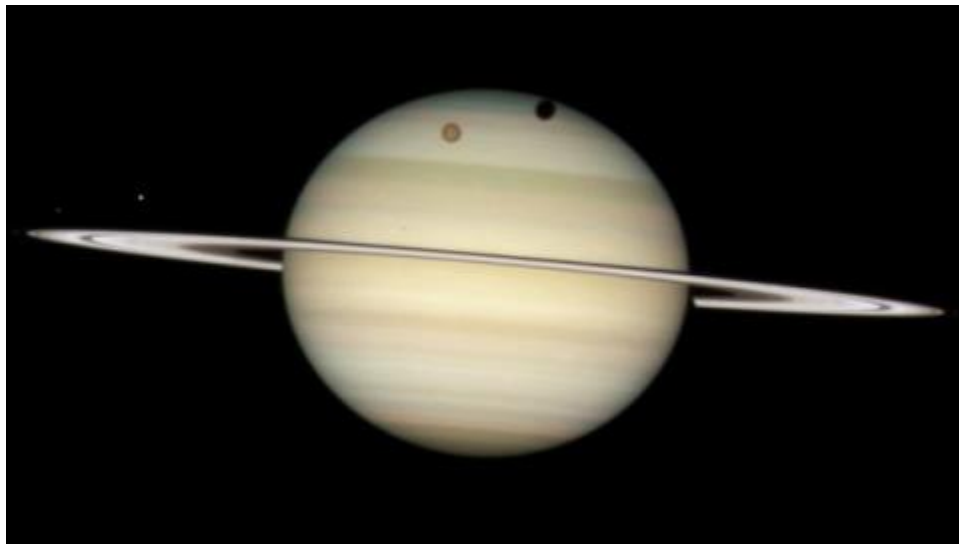


Crab Nebula

Cơ quan Hàng không vũ trụ Mỹ (NASA) đã kỷ niệm 25 năm ngày kính viễn vọng Hubble được đưa vào không gian (24/4/1990 – 24/4/2015)



Ảnh chụp một cơn bão trên sao Mộc



Sao Thổ



Hiện tượng thiên văn Tinh vân